

Северо-Западное ТБТИ

ЭКСПЛИКАЦИЯ

По адресу: Вишнёвая ул., домовл.20, кор.1

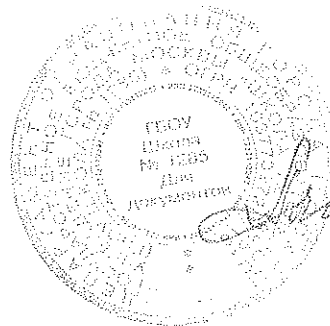
Северо-Западное
территориальное бюро
технической инвентаризации
города Москвы Ф.25

Помещение N I Тип: Прочие
Последнее обследование 23.01.2008

Этаж	NN комн.	Характеристики комнат и помещений	Общая площадь			Площадь помещений вспомогат. использ.			Вы- со- та
			всего	в т.ч.		лодж.	в т.ч.		
				основ.	вспом.		балк.	проч.	
п	1	электрощитовая	21,3	21,3				прочая	243
	2	тамбур	3,8		3,8			прочая	
	3	лестница	11,1		11,1			прочая	
	4	венткамера	132,9	132,9				прочая	
	5	шахта вентиляции	19,0	19,0				прочая	
	6	пом.подсобное	23,1		23,1			прочая	
	7	пункт тепловой	101,1	101,1				прочая	
	8	узел распределе	35,4	35,4				прочая	
	9	вопмерная	27,8	27,8				прочая	
	10	лестница	9,9		9,9			прочая	
	11	венткамера	69,0	69,0				прочая	
	12	шахта вентиляции	10,0	10,0				прочая	
	13	лестница	6,5		6,5			прочая	

Итого по помещению	470,9	416,5	54,4				
---Нежилые помещения всего	470,9	416,5	54,4				
в т.ч. Прочие	470,9	416,5	54,4				

Итого по этажу п	470,9	416,5	54,4				
---Нежилые помещения всего	470,9	416,5	54,4				
в т.ч. Прочие	470,9	416,5	54,4				



01 80 08 0010164

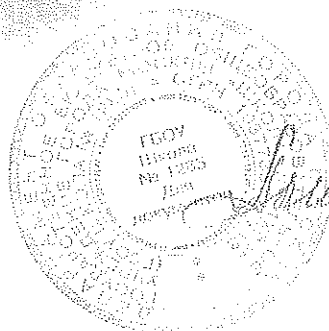
По адресу: Вишнёвая ул., домовл.20, кор.1

стр. 2

Помещение N I Тип: Прочие
Последнее обследование 23.01.2008

ф.25

Этаж	NN комн.	Характеристики комнат и помещений	Общая площадь			Площадь помещений вспомогат. использ.			Вы- со- та
			всего	в т.ч.		лодж.	в т.ч.		
				основ.	вспом.		балк.	проч.	
тх	14	пом.техническое	75,6		75,6			прочая	243
	15	пом.техническое	455,6		455,6			прочая	
	16	пом.техническое	329,3		329,3			прочая	
Итого по помещению			860,5		860,5				
---Нежилые помещения всего			860,5		860,5				
в т.ч. Прочие			860,5		860,5				
Итого по этажу тх			860,5		860,5				
---Нежилые помещения всего			860,5		860,5				
в т.ч. Прочие			860,5		860,5				

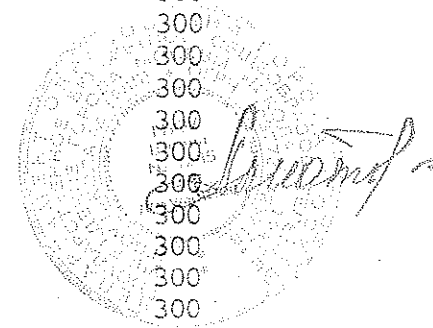


Handwritten signature

Помещение № 1 Тип: Школьные
Последнее обследование 23.01.2008

ф.25

Этаж	№ комн.	Характеристики комнат и помещений	Общая площадь			Площадь помещений вспомогат. использ. (с коэф.)			Высота
			всего	в т.ч.		лодж.	в т.ч.		
		основ.		вспом.	балк.		проч.		
1	1	мастерская	102,6	102,6			школьн.	300	
	2	мастерская	142,8	142,8			школьн.	300	
	3	тамбур	2,9			2,9	школьн.	300	
	4	служебное	16,9	16,9			школьн.	300	
	5	кладовая	1,5			1,5	школьн.	300	
	6	мочная	8,1			8,1	школьн.	300	
	7	душевая	4,2			4,2	школьн.	300	
	8	тамбур	1,4			1,4	школьн.	300	
	9	пом. подсобное	6,2			6,2	школьн.	300	
	10	пом. подсобное	9,9			9,9	школьн.	300	
	11	санузел	1,8			1,8	школьн.	300	
	12	пом. подсобное	28,5			28,5	школьн.	300	
	13	кабинет	14,7	14,7			школьн.	300	
	14	кладовая	4,6			4,6	школьн.	300	
	15	коридор	7,3			7,3	школьн.	300	
	16	кладовая	4,2			4,2	школьн.	300	
	17	кладовая	4,6			4,6	школьн.	300	
	18	кладовая	3,6			3,6	школьн.	300	
	19	кладовая	4,3			4,3	школьн.	300	
	20	кладовая	10,6			10,6	школьн.	300	
	21	коридор	11,7			11,7	школьн.	300	
	22	кабинет	13,6	13,6			школьн.	300	
	23	зал обеденный	198,5			198,5	школьн.	297	
	24	тамбур	7,1			7,1	школьн.	297	
	25	комната охраны	6,8			6,8	школьн.	290	
	26	кабинет	12,3	12,3			школьн.	276	
	27	кабинет врача	25,3	25,3			школьн.	297	
	28	процедурная	14,7	14,7			школьн.	297	
	29	санузел	2,0			2,0	школьн.	297	
	30	санузел	2,4			2,4	школьн.	297	
	31	санузел	1,6			1,6	школьн.	297	
	32	коридор	3,9			3,9	школьн.	297	
	33	раздевалка	20,1			20,1	школьн.	300	
	34	рекреация	54,2			54,2	школьн.	300	
	35	лестница	20,4			20,4	школьн.	300	
	36	класс	64,0	64,0			школьн.	300	
	37	спальня	63,4	63,4			школьн.	300	
	38	кабинет	35,4	35,4			школьн.	300	
	39	санузел	3,0			3,0	школьн.	300	
	40	кабинет	14,9	14,9			школьн.	300	
	41	кабинет	13,4	13,4			школьн.	300	
	42	касса	2,1	2,1			школьн.	300	
	43	коридор	11,9			11,9	школьн.	300	
	44	кабинет	15,3	15,3			школьн.	300	
	45	кабинет	18,5	18,5			школьн.	300	
	46	коридор	6,7			6,7	школьн.	300	
	47	кабинет врача	23,0	23,0			школьн.	300	
	48	кабинет	57,0	57,0			школьн.	300	
	49	умывальная	1,3			1,3	школьн.	300	
	50	санузел	2,4			2,4	школьн.	300	
	51	санузел	2,2			2,2	школьн.	300	
	52	санузел	3,2			3,2	школьн.	300	



Помещение N I

(продолжение)

Этаж	NN комн.	Характеристики комнат и помещений	Общая площадь			Площадь помещений вспомогат. использ. (с коэф.)			Вы- со- та	
			всего	в т.ч.		в т.ч.				
				основ.	вспом.	лодж.	балк.	проч.		
53		радиоузел	8,6	8,6					школьн.	300
54		раздевалка	9,2		9,2				школьн.	300
55		вестибюль	130,3		130,3				школьн.	371
56		коридор	190,6		190,6				школьн.	367
57		лестница	23,3		23,3				школьн.	300
58		лестница	30,6		30,6				школьн.	300
Итого по помещению			1505,6	658,5	847,1					
---Нежилые помещения всего			1505,6	658,5	847,1					
в т.ч. Школьные			1505,6	658,5	847,1					

Помещение N II Тип: Школьные

ф.25

Последнее обследование 23.01.2008

Этаж	NN комн.	Характеристики комнат и помещений	Общая площадь			Площадь помещений вспомогат. использ. (с коэф.)			Вы- со- та	
			всего	в т.ч.		в т.ч.				
				основ.	вспом.	лодж.	балк.	проч.		
1	1	раздевалка	20,4		20,4				школьн.	239
	2	раздевалка	15,5		15,5				школьн.	
	3	раздевалка	19,8		19,8				школьн.	
Итого по помещению			55,7		55,7					
---Нежилые помещения всего			55,7		55,7					
в т.ч. Школьные			55,7		55,7					

Помещение N III Тип: Школьные

ф.25

Последнее обследование 23.01.2008

Этаж	NN комн.	Характеристики комнат и помещений	Общая площадь			Площадь помещений вспомогат. использ. (с коэф.)			Вы- со- та	
			всего	в т.ч.		в т.ч.				
				основ.	вспом.	лодж.	балк.	проч.		
1	1	лестница	10,5		10,5				школьн.	265
Итого по помещению			10,5		10,5					
---Нежилые помещения всего			10,5		10,5					
в т.ч. Школьные			10,5		10,5					
Итого по этажу 1			1571,8	658,5	913,3					
---Нежилые помещения всего			1571,8	658,5	913,3					
в т.ч. Школьные			1571,8	658,5	913,3					

Помещение N I Тип: Школьные

ф.25

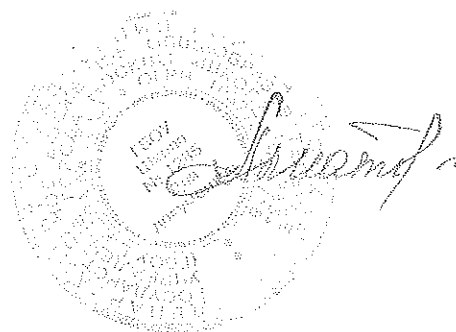
Последнее обследование 23.01.2008

Этаж	NN комн.	Характеристики комнат и помещений	Общая площадь			Площадь помещений вспомогат. использ. (с коэф.)			Вы- со- та
			всего	в т.ч.		луж.	в т.ч.		
		основ.		вспом.	балк.		проч.		
2	1	кабинет	13,2	13,2			школьн.	307	
	2	класс	64,4	64,4			школьн.	307	
	3	класс	63,2	63,2			школьн.	307	
	4	класс	63,4	63,4			школьн.	307	
	5	класс	63,4	63,4			школьн.	307	
	6	класс	64,7	64,7			школьн.	307	
	7	лестница	23,3		23,3		школьн.	307	
	8	санузел	9,3		9,3		школьн.	307	
	9	санузел	3,6		3,6		школьн.	307	
	10	умывальная	3,0		3,0		школьн.	307	
	11	кабинет	15,1	15,1			школьн.	307	
	12	коридор	5,1		5,1		школьн.	307	
	13	санузел	2,1		2,1		школьн.	307	
	14	душевая	2,1		2,1		школьн.	307	
	15	санузел	2,4		2,4		школьн.	307	
	16	душевая	2,7		2,7		школьн.	307	
	17	раздевалка	44,0		44,0		школьн.	307	
	18	коридор	181,3		181,3		школьн.	307	
	19	коридор	12,0		12,0		школьн.	307	
	20	раздевалка	32,2		32,2		школьн.	307	
	21	коридор	11,0		11,0		школьн.	307	
	22	служебное	16,2	16,2			школьн.	307	
	23	зал спортивный	266,0	266,0			школьн.	1031	
	24	лестница	9,9		9,9		школьн.	307	
	25	зал зрительный	272,3	272,3			школьн.	750	
	26	санузел	3,2		3,2		школьн.	307	
	27	коридор	2,2		2,2		школьн.	307	
	28	санузел	1,7		1,7		школьн.	307	
	29	санузел	6,7		6,7		школьн.	307	
	30	коридор	2,6		2,6		школьн.	307	
	31	зал зрительный	5,2	5,2			школьн.	645	
	32	коридор	3,8		3,8		школьн.	307	
	33	уборная артист.	16,2	16,2			школьн.	307	
	34	уборная артист.	16,1	16,1			школьн.	307	
	35	кладовая	17,0		17,0		школьн.	307	
	36	кладовая	12,0		12,0		школьн.	307	
	37	лестница	20,4		20,4		школьн.	307	
	38	кабинет	62,7	62,7			школьн.	307	
	39	кабинет	63,6	63,6			школьн.	307	
	40	кабинет	63,4	63,4			школьн.	307	
	41	кабинет	63,6	63,6			школьн.	307	
	42	учительская	63,5	63,5			школьн.	307	
	43	кабинет	13,0	13,0			школьн.	307	
	44	коридор	234,9		234,9		школьн.	307	
	45	лестница	30,6		30,6		школьн.	307	
Итого по помещению			1948,3	1269,2	679,1				
---Нежилые помещения всего			1948,3	1269,2	679,1				
в т.ч. Школьные			1948,3	1269,2	679,1				



Handwritten signature and date: 23.01.2008

Итого по этажу 2	1948,3	1269,2	679,1				
---Нежилые помещения всего	1948,3	1269,2	679,1				
в т.ч. Школьные	1948,3	1269,2	679,1				



Помещение N I Тип: Школьные

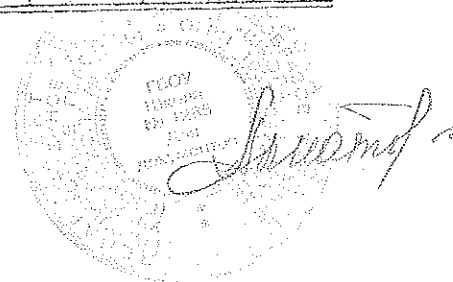
ф.25

Последнее обследование 23.01.2008

Этаж	NN комн.	Характеристики комнат и помещений	Общая площадь			Площадь помещений вспомогат. использ. (с коэф.)			Вы- со- та
			всего	в т.ч.		лодж.	в т.ч.		
		основ.		вспом.	балк.		проч.		
3	1	кабинет	13,6	13,6			школьн.	300	
	2	кабинет	64,0	64,0			школьн.		
	3	кабинет	63,1	63,1			школьн.		
	4	кабинет	63,1	63,1			школьн.		
	5	кабинет	63,6	63,6			школьн.		
	6	кабинет	64,1	64,1			школьн.		
	7	лестница	23,2		23,2		школьн.		
	8	коридор	180,0		180,0		школьн.		
	9	санузел	19,7		19,7		школьн.		
	10	санузел	5,4		5,4		школьн.		
	11	кладовая	5,5		5,5		школьн.		
	12	библиотека	159,4	159,4			школьн.		
	13	библиотека	36,9	36,9			школьн.		
	14	фотолаборатория	16,5	16,5			школьн.		
	15	кабинет	7,3	7,3			школьн.		
	16	умывальная	3,7		3,7		школьн.		
	17	санузел	2,6		2,6		школьн.		
	18	уборная	1,2		1,2		школьн.		
	19	уборная	1,0		1,0		школьн.		
	20	уборная	1,3		1,3		школьн.		
	21	коридор	8,7		8,7		школьн.		
	22	лестница	31,4		31,4		школьн.		
	23	кабинет	62,4	62,4			школьн.		
	24	кабинет	63,2	63,2			школьн.		
	25	кабинет	63,1	63,1			школьн.		
	26	кабинет	63,0	63,0			школьн.		
	27	компьютерная	78,4	78,4			школьн.		
	28	коридор	223,1		223,1		школьн.		
	29	лестница	30,5		30,5		школьн.		

Итого по помещению	1419,0	881,7	537,3				
---Нежилые помещения всего	1419,0	881,7	537,3				
в т.ч. Школьные	1419,0	881,7	537,3				

Итого по этажу 3	1419,0	881,7	537,3				
---Нежилые помещения всего	1419,0	881,7	537,3				
в т.ч. Школьные	1419,0	881,7	537,3				



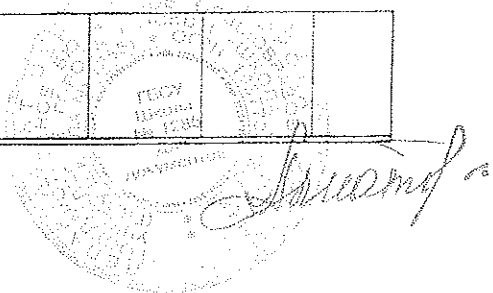
Помещение № 1 Тип: Школьные
Последнее обследование 23.01.2008

ф.25

Этаж	№ комн.	Характеристики комнат и помещений	Общая площадь			Площадь помещений вспомогат. использ. (с коэф.)			Высота
			всего	основ.	вспом.	лодж.	балк.	проч.	
4	1	кабинет	62,4	62,4					308
	2	кабинет	24,7	24,7					
	3	кабинет	37,1	37,1					
	4	кабинет	63,3	63,3					
	5	кабинет	23,3	23,3					
	6	кабинет	38,4	38,4					
	7	кабинет	23,2	23,2					
	8	раздевалка	19,6		19,6				
	9	кладовая	2,9		2,9				
	10	санузел	3,3		3,3				
	11	санузел	4,1		4,1				
	12	раздевалка	13,5		13,5				
	13	студия	81,3	81,3					
	14	кабинет	72,4	72,4					
	15	кабинет	22,3	22,3					
	16	кабинет	40,0	40,0					
	17	кабинет	97,1	97,1					
	18	кабинет	96,1	96,1					
	19	лестница	20,8		20,8				
	20	санузел	7,8		7,8				
	21	санузел	2,3		2,3				
	22	кладовая	2,6		2,6				
	23	коридор	2,4		2,4				
	24	лаборатория	18,3	18,3					
	25	кабинет	38,2	38,2					
	26	кабинет	34,1	34,1					
	27	коридор	166,9		166,9				
	28	кабинет	33,1	33,1					
	29	учительская	62,8	62,8					
	30	санузел	2,9		2,9				
	31	уборная	0,9		0,9				
	32	уборная	1,0		1,0				
	33	умывальная	8,2		8,2				
	34	коридор	203,0		203,0				
	35	лестница	21,0		21,0				

Итого по помещению	1351,3	868,1	483,2				
---Нежилые помещения всего	1351,3	868,1	483,2				
в т.ч. Школьные	1351,3	868,1	483,2				

Итого по этажу 4	1351,3	868,1	483,2				
---Нежилые помещения всего	1351,3	868,1	483,2				
в т.ч. Школьные	1351,3	868,1	483,2				



Помещение N I Тип: Прочие

ф.25

Последнее обследование 23.01.2008

Этаж	NN комн.	Характеристики комнат и помещений	Общая площадь			Площадь помещений вспомогат. использ. (с коэф.)			Вы- со- та
			всего	в т.ч.		лодж.	в т.ч.		
				основ.	вспом.		балк.	проч.	
н	1	венткамера	46,6	46,6				прочая	310
Итого по помещению			46,6	46,6					
---Нежилые помещения всего			46,6	46,6					
в т.ч. Прочие			46,6	46,6					

Помещение N II Тип: Школьные

ф.25

Последнее обследование 23.01.2008

Этаж	NN комн.	Характеристики комнат и помещений	Общая площадь			Площадь помещений вспомогат. использ. (с коэф.)			Вы- со- та
			всего	в т.ч.		лодж.	в т.ч.		
				основ.	вспом.		балк.	проч.	
н	1	лестница	20,8		20,8			школьн.	310
	2	лестница	21,0		21,0			школьн.	
Итого по помещению			41,8		41,8				
---Нежилые помещения всего			41,8		41,8				
в т.ч. Школьные			41,8		41,8				
Итого по этажу н			88,4	46,6	41,8				
---Нежилые помещения всего			88,4	46,6	41,8				
в т.ч. Школьные			41,8		41,8				
Прочие			46,6	46,6					
Итого по зданию			7710,2	4140,6	3569,6				
---Нежилые помещения всего			7710,2	4140,6	3569,6				
в т.ч. Школьные			6332,2	3677,5	2654,7				
Прочие			1378,0	463,1	914,9				

Адрес зарегистрирован в Адресном реестре зданий и сооружений г.Москвы
1.11.2007г. N 8009034.

Экспликация на 9 страницах

23.11.2009 г.

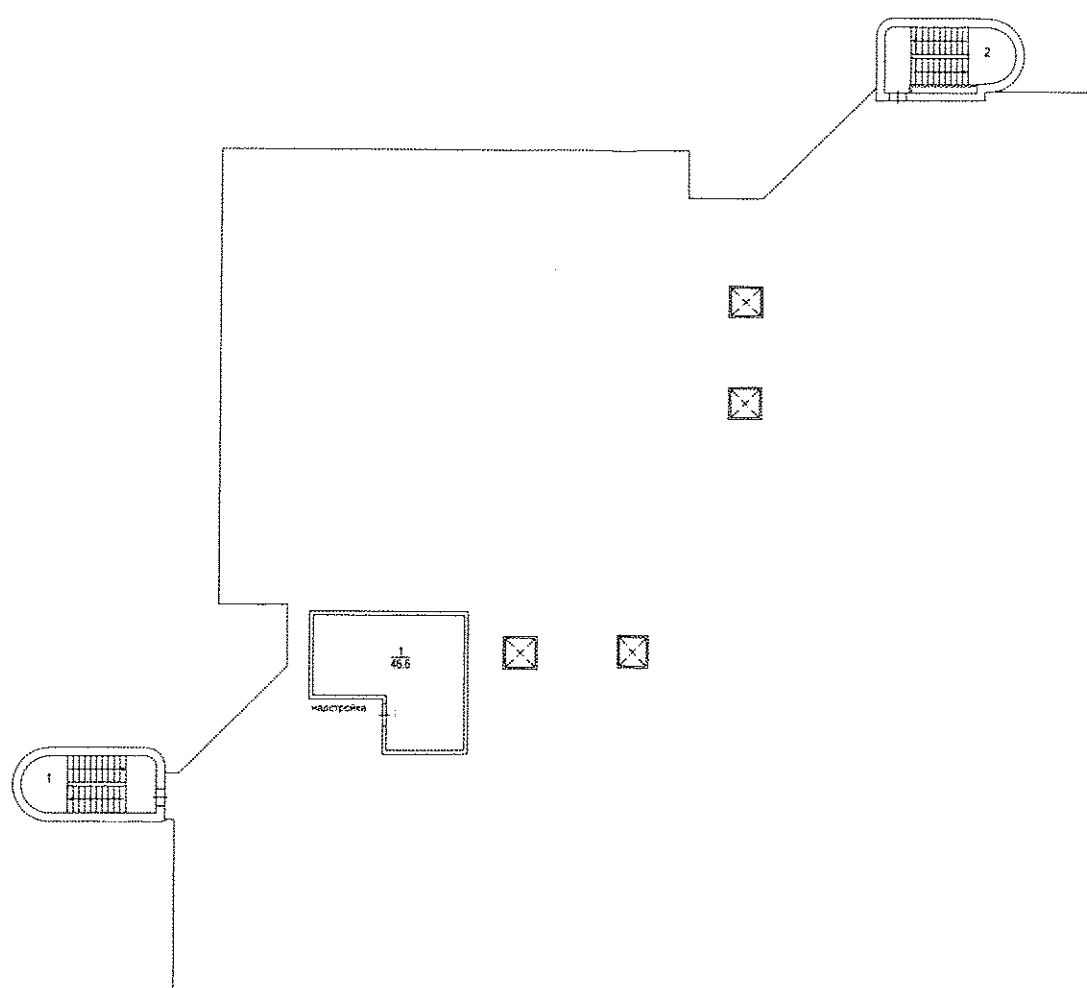
Исполнитель _____

Карташов И.И.

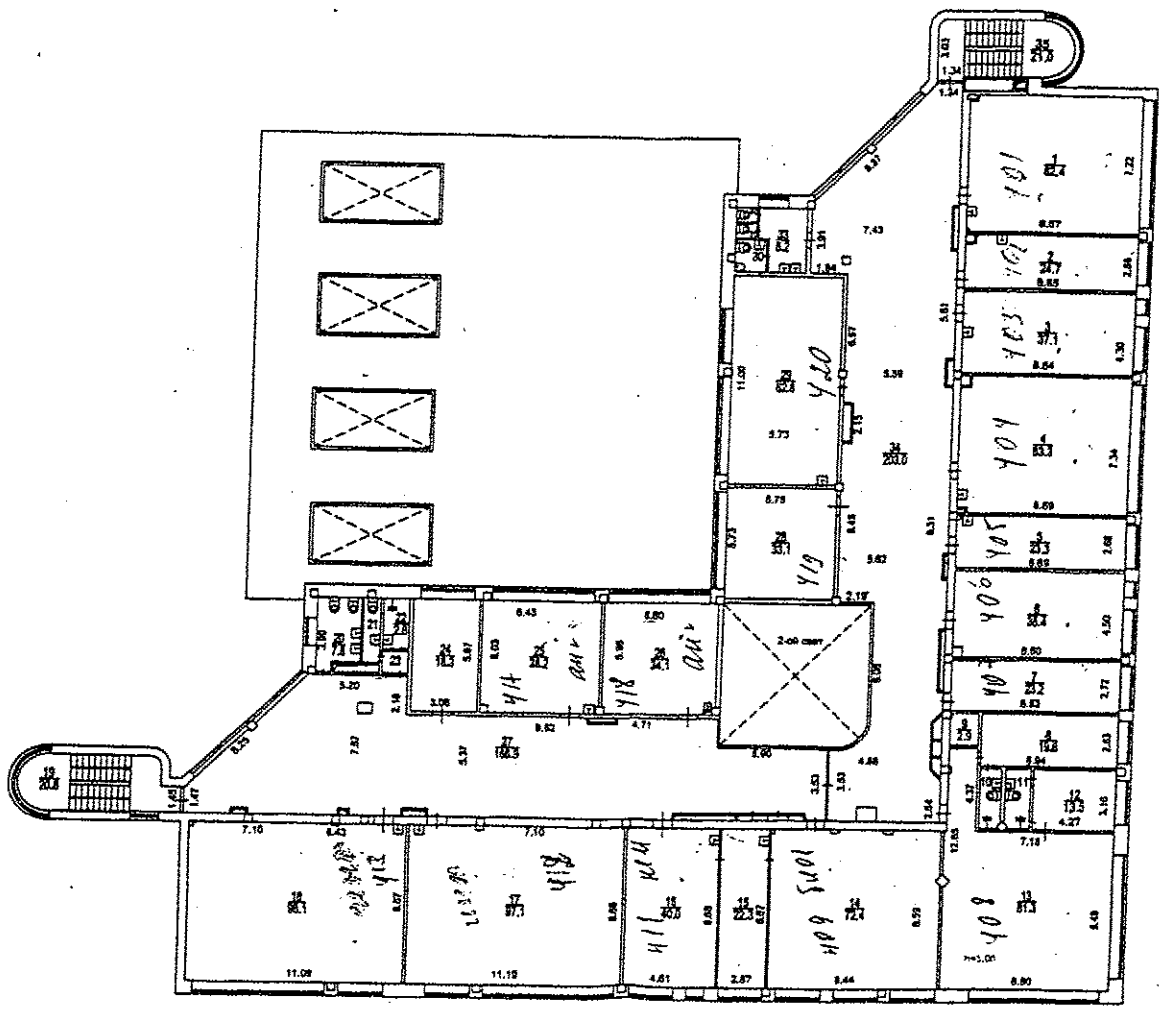
94 80 001869



Надгробья

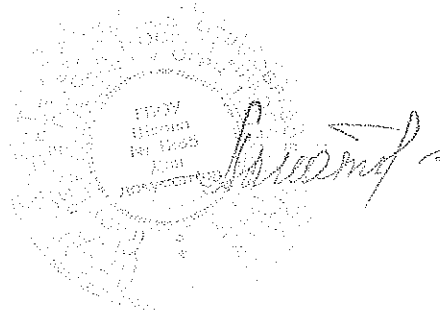
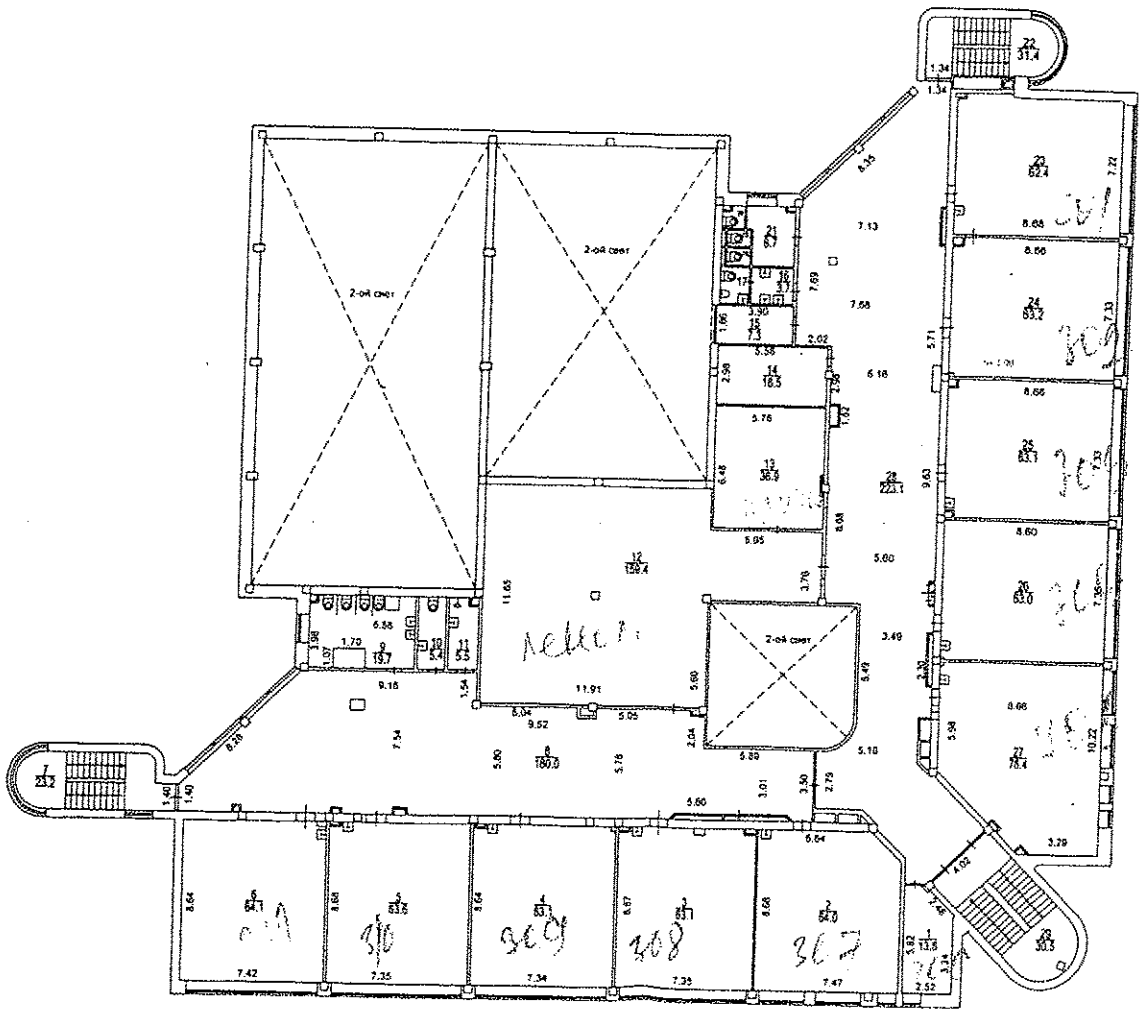


4 STA WAC

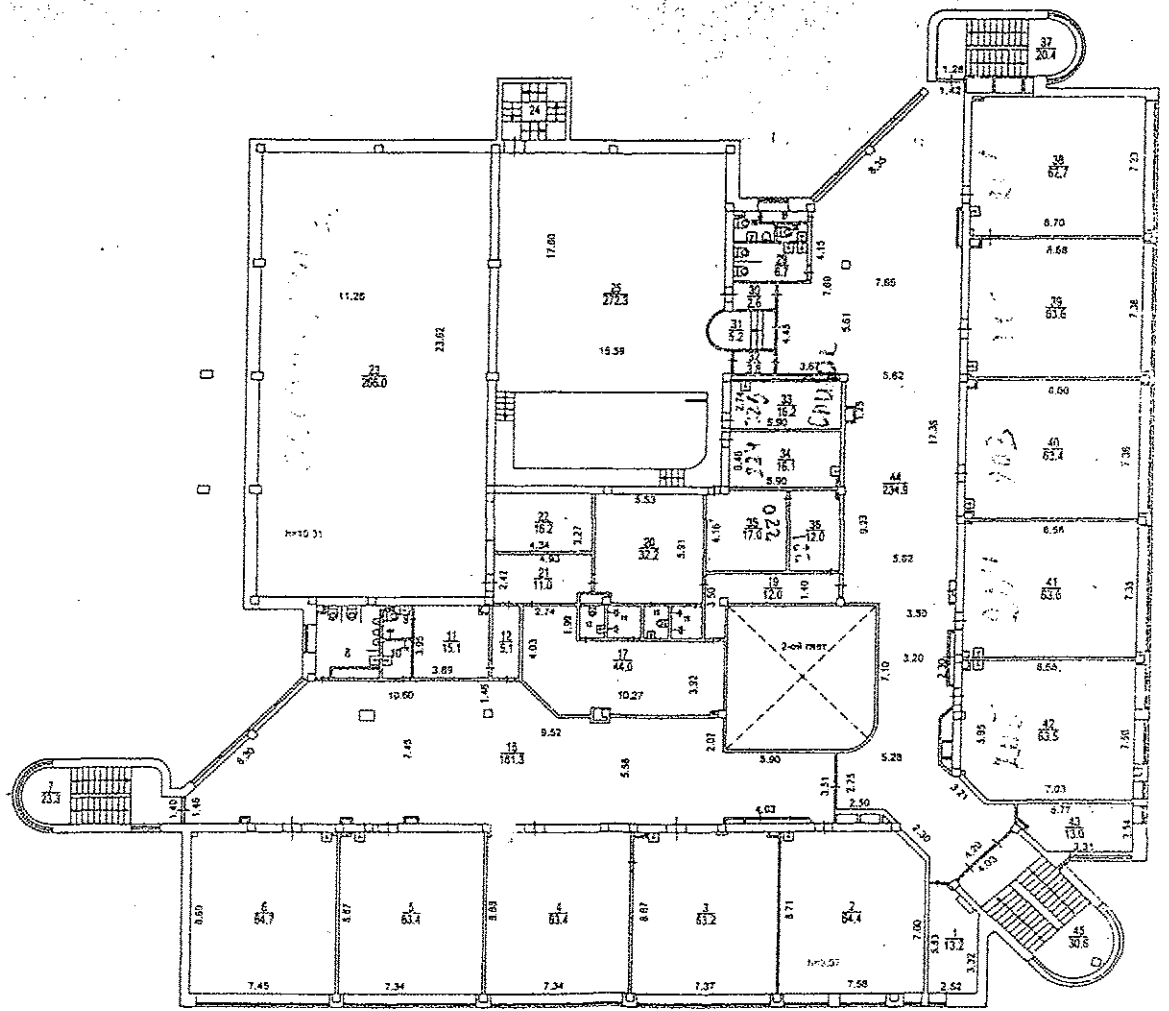


Architectural stamp and signature. The stamp is circular and contains the text "ARCHITECTURAL" and "DESIGN". The signature is handwritten and appears to be "Lawrence".

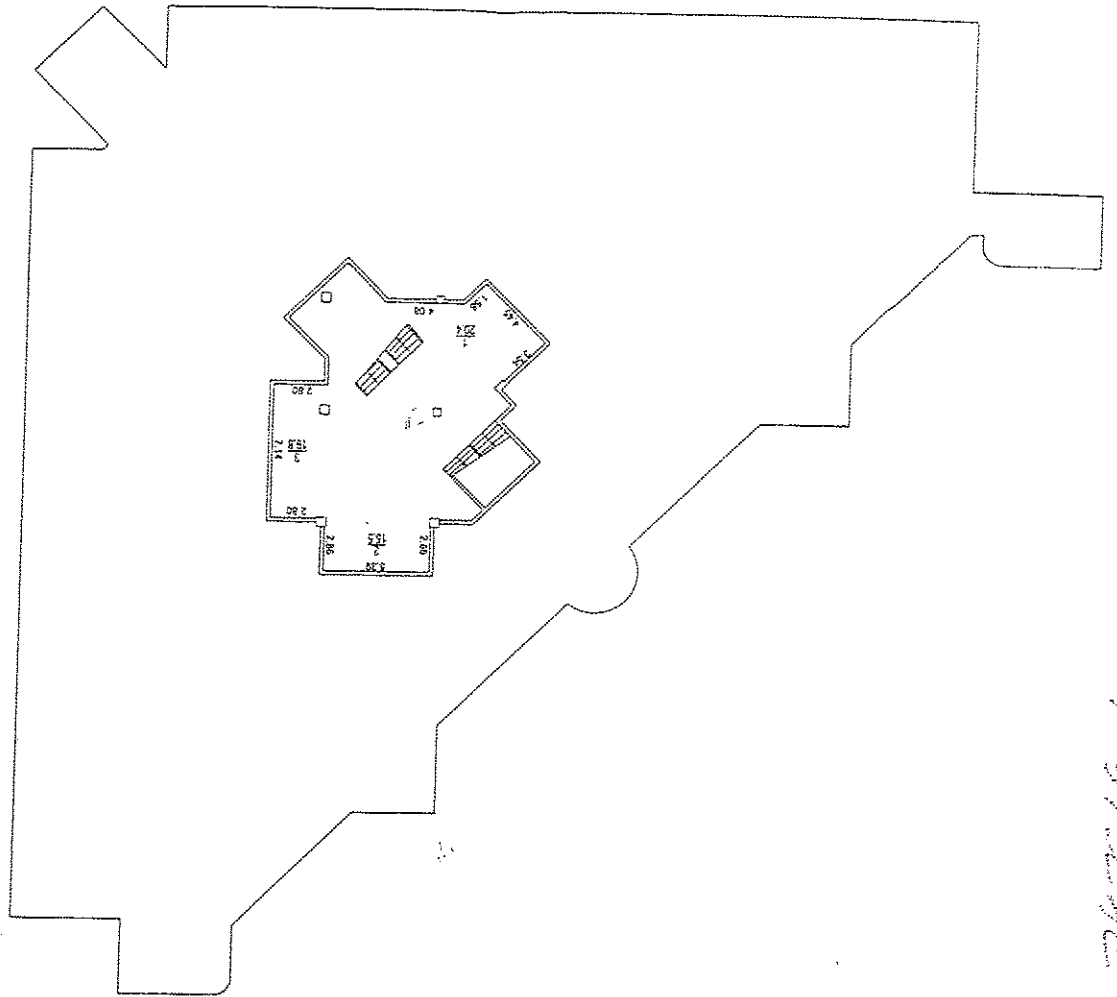
3 STAIR



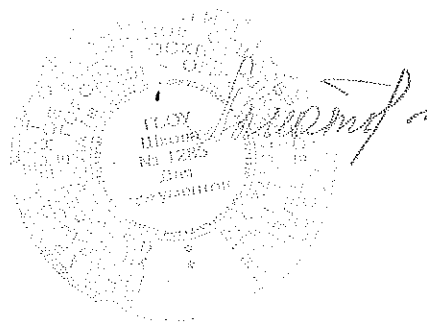
L. J. Moore



190V
Union
No. 1235
Date
Moore



1911-1912



Plan 1

